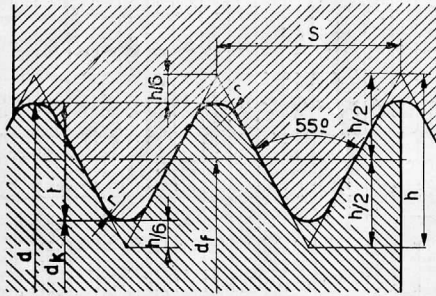


FILET WHITWORTH



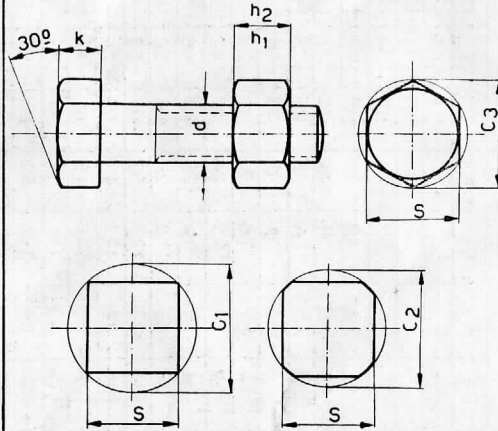
d = DIAMETRE EXTERIEUR
 dk = DIAMETRE A FOND DE FILET
 df = DIAMETRE MOYEN
 n = NOMBRE DE FILET PAR POUCE
 $s = \text{PAS} = \frac{25,4}{n}$
 $h = 0,06 s$
 $t = 0,64 s$
 $r = 0,14 s$

TROU Ø



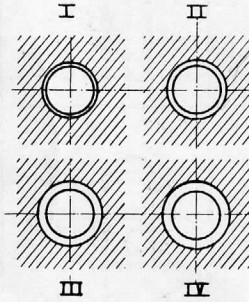
I. POUR METAUX SECS
 FONTE-BRONZE
 II. POUR METAUX GRAS
 ACIER

BOULON



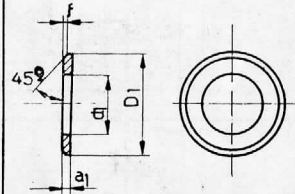
h₁ = ECROU NORMAL
 h₂ = ECROU BAS
 S = LARGEUR DE CLEF

TROUS LIBRES



I. ASSEMBLAGE SERRE
 II. CAS GENERAL
 III. CAS GENERAL MAIS
 ASSEMBLAGE PLUS LARGE
 VI POUR TROUS COULES

RONDELLE



d

dg

POUCE	mm	n	S	dk	I	II	h ₁	h ₂	S	C ₃	C ₂	C ₁	k	I	II	III	IV	d ₁	D ₁	a ₁	f	d	
1/4"	6,350	20	1,270	4,724	5	5,1	6	5,5	11	12,7	14	156	5	6,7	7,4	8	14	65	14	1,5	0,4	1/4"	
(5/16")	7,938	18	1,411	6,130	6,4	6,5	8	6,5	14	16,2	18	198	6	8,4	9,5	10	18	8,3	18	2	0,5	5/16"	
3/8"	9,525	16	1,588	7,491	7,7	7,9	9	8	17	19,6	22	240	7	10	11,5	12,5	22,5	9,8	22	2,5	0,5	3/8"	
(7/16")	11,112	14	1,814	8,788			11	9	19	21,9	25	269	8	12	13	14	14	11,5	24	3	0,5	7/16"	
1/2"	12,700	12	2,117	9,988	10,25	10,5	13	11	22	25,4	28	311	9	13,5	15	16	16	13,2	28	3	0,5	1/2"	
(9/16")	14,288	12	2,117	11,576																			9/16"
5/8"	15,875	11	2,309	12,917	13,25	13,5	16	13	27	31,2	36	382	11	17	18	19	20	16,5	34	3	0,5	5/8"	
(11/16")	17,462	11	2,309	14,504																			11/16"
3/4"	19,050	10	2,540	15,798	16,25	16,5	19	16	32	36,9	42	453	13	20	22	23	24	20,0	40	4	1	3/4"	
(13/16")	20,638	10	2,540	17,386																			13/16"
7/8"	22,225	9	2,822	18,611	19	19,25	22	18	36	41,6	48	509	16	23	25	26	27	23	45	4	1	7/8"	
1"	25,400	8	3,175	21,334	21,75	22	25	20	41	47,3	54	580	18	26	28	30	31	26,5	52	5	1	1"	
1 1/8"	28,575	7	3,629	23,927	24,5	24,75	28	22	46	53,1	60	651	20	30	32	34	35	29,5	58	5	1	1 1/8"	
1 1/4"	31,750	7	3,629	27,102	27,5	27,75	32	25	50	57,7	65	707	22	33	35	37	38	33	62	5	1	1 1/4"	
(1 3/8")	34,925	6	4,233	29,503	30	30,5	35	28	55	63,5	72	778	24	36	38	40	41	36	68	5	1	1 3/8"	
1 1/2"	38,100	6	4,233	32,678	33	33,5	38	30	60	69,3	80	848	27	40	42	44	45	39	75	6	1,5	1 1/2"	
(1 5/8")	41,275	5	5,080	34,769	35	35,5								43	45	48	49					1 5/8"	
1 3/4"	44,450	5	5,080	37,944	38,5	39	44	35	70	80,8	92	990	31	46	48	50	52	46	85	7	1,5	1 3/4"	
(1 7/8")	47,625	4 1/2	5,644	40,397										50	52	54	56					1 7/8"	
2"	50,800	4 1/2	5,644	43,572	44	44,5	50	40	80	92,4	105	1131	36	53	55	58	60	52	98	8	1,5	2"	