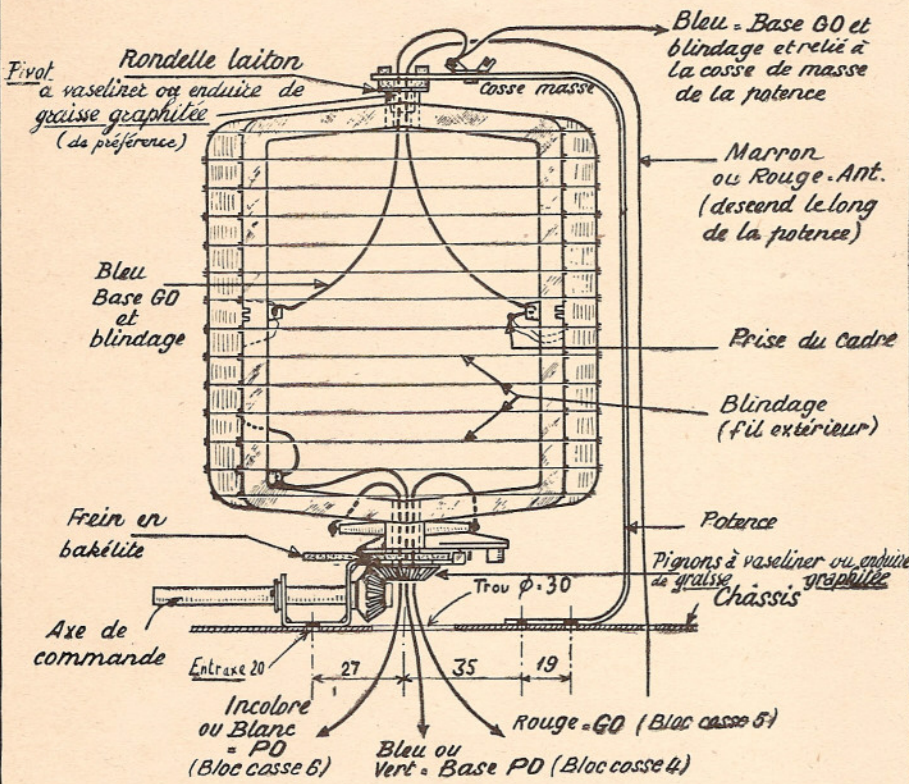
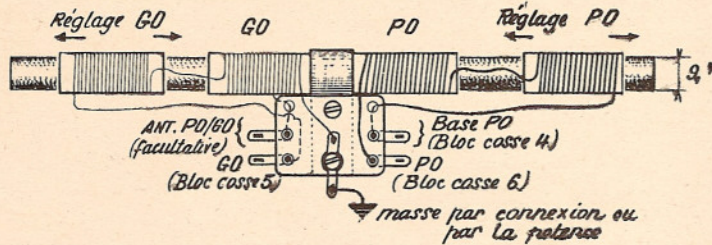


CADRE A AIR SP120 ET SP145 (POUR TOUTS BLOCS 5440, 7425 etc...)

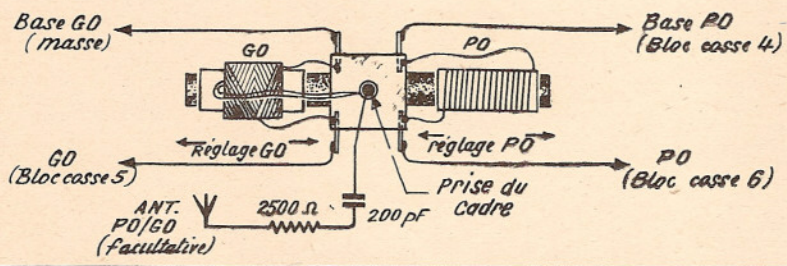


CADRE FERROXCUBE FIXE (9" x 200)



CADRE FERROXCUBE

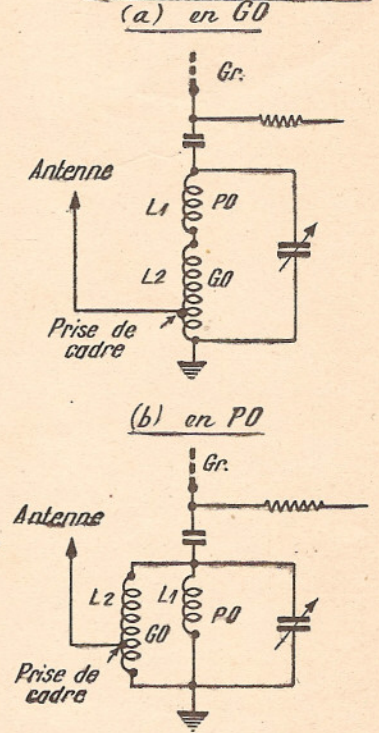
VUE DE DESSUS (côté de l'orlet, cosse en bas) DE 10x6x100 OU 8x140 FIXE OU TOURNANT



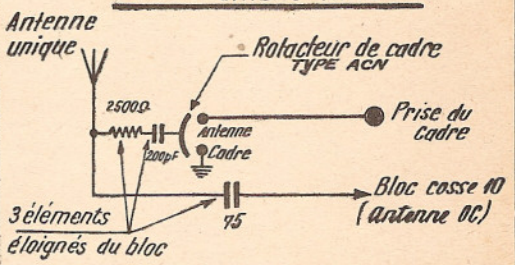
GÉNÉRALITÉS

Sur tous cadres : schéma électrique, branchement antenne et nota.

Schéma électrique



Branchement Antenne

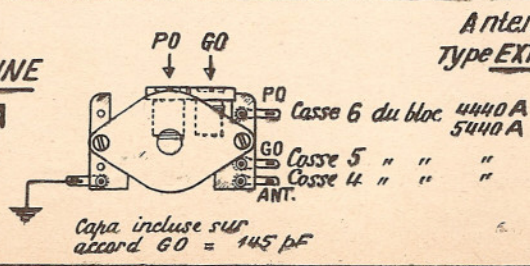


Nota : Torsader ou passer dans un souplesse les fils PO et GO (fils sous polyéthylène obligatoirement), mais séparer le fil base PO qui peut longer la masse.

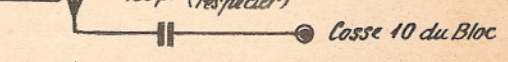
PLAQUETTE ANTENNE

POUR BLOCS { 4440A, 5440A

Sens du couplage : DIRECT en GO, INVERSE en PO



Antenne fictive Type EXTERIEUR



ATTENTION N'employer cette plaquette qu'avec les blocs prévus pour antenne : 4440A et 5440A. Les blocs standard 4400, 5440 etc... ne peuvent fonctionner que sur cadre.